

**K 1**  
Versiegelung im Plangebiet durch Verkehrsflächen (Planstraßen).  
Flächenumfang: 7.290,00 m<sup>2</sup>

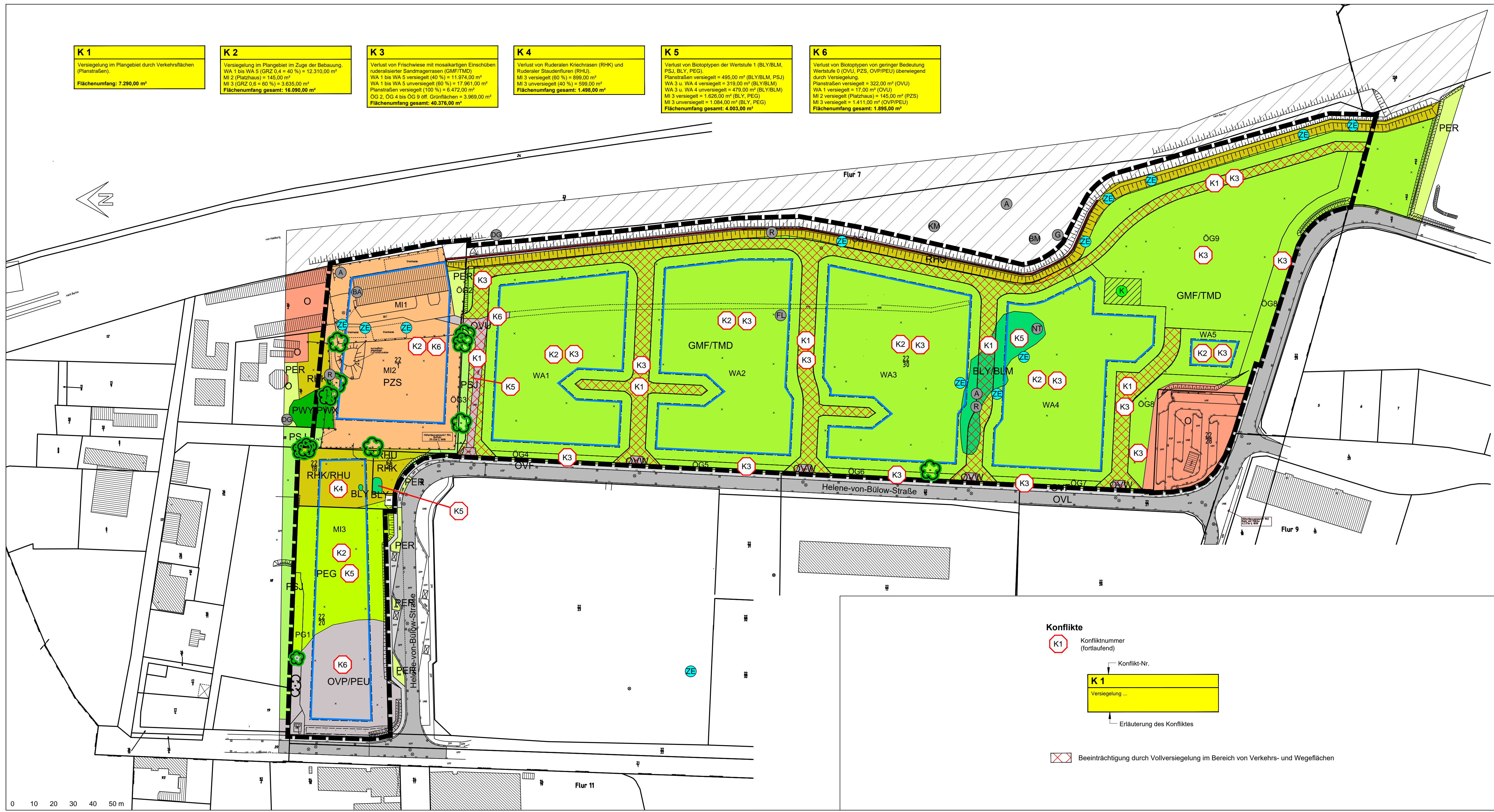
**K 2**  
Versiegelung im Plangebiet im Zuge der Bebauung.  
WA 1 bis WA 5 (GRZ 0,4 = 40 %) = 12.310,00 m<sup>2</sup>  
MI 2 (Platzhaus) = 145,00 m<sup>2</sup>  
MI 3 (GRZ 0,6 = 60 %) = 3.635,00 m<sup>2</sup>  
Flächenumfang gesamt: 16.090,00 m<sup>2</sup>

**K 3**  
Verlust von Frischwiese mit mosaikartigen Einschüben ruderalisierter Sandmagerrasen (GMF/TMD).  
WA 1 bis WA 5 versiegelt (60 %) = 11.974,00 m<sup>2</sup>  
WA 1 bis WA 5 unversiegelt (60 %) = 17.961,00 m<sup>2</sup>  
Planstraßen versiegelt (100 %) = 6.472,00 m<sup>2</sup>  
OG 2, OG 4 bis OG 9 off. Grünflächen = 3.969,00 m<sup>2</sup>  
Flächenumfang gesamt: 40.376,00 m<sup>2</sup>

**K 4**  
Verlust von Ruderalen Kriechrasen (RHK) und Ruderaler Staudenfluren (RHU).  
MI 3 versiegelt (60 %) = 899,00 m<sup>2</sup>  
WA 1 bis WA 5 unversiegelt (40 %) = 599,00 m<sup>2</sup>  
Flächenumfang gesamt: 1.498,00 m<sup>2</sup>

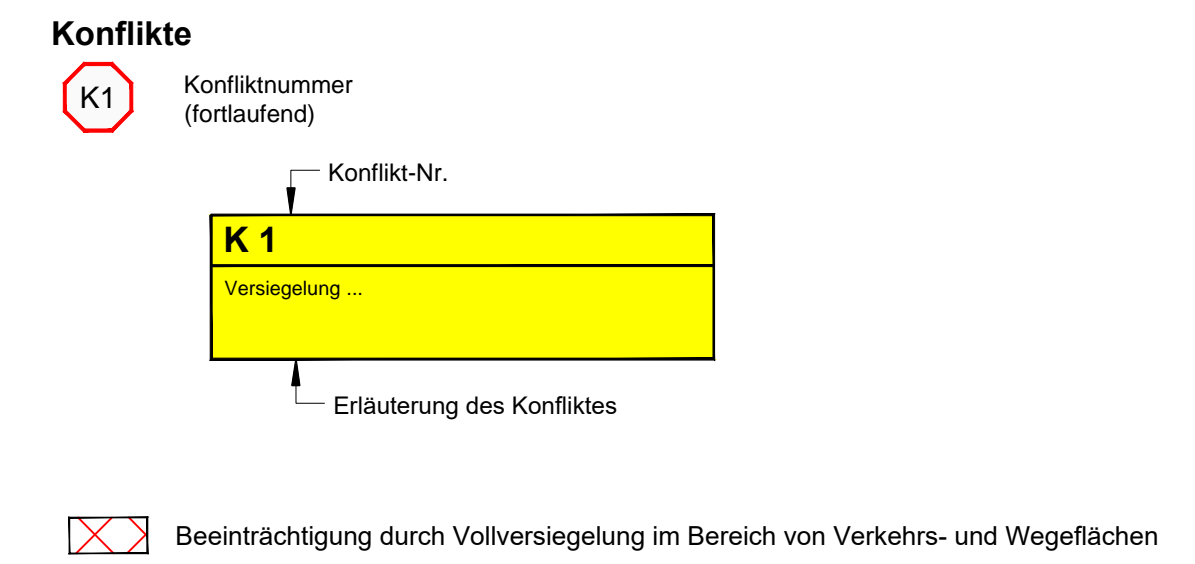
**K 5**  
Verlust von Biotoptypen der Wertstufe 1 (BLY/BLM, PSJ, BLY, PEG).  
Planstraßen versiegelt = 495,00 m<sup>2</sup> (BLY/BLM, PSJ)  
WA 3 u. WA 4 versiegelt = 319,00 m<sup>2</sup> (BLY/BLM)  
WA 3 u. WA 4 unversiegelt = 479,00 m<sup>2</sup> (BLY/BLM)  
MI 3 versiegelt = 1.626,00 m<sup>2</sup> (BLY, PEG)  
MI 3 unversiegelt = 1.094,00 m<sup>2</sup> (BLY, PEG)  
Flächenumfang gesamt: 4.003,00 m<sup>2</sup>

**K 6**  
Verlust von Biotoptypen von geringer Bedeutung Wertstufe 0 (OVU, PZS, OVP/PEU) überwiegend durch Versiegelung.  
Planstraßen versiegelt = 322,00 m<sup>2</sup> (OVU)  
WA 1 versiegelt = 17,00 m<sup>2</sup> (OVU)  
MI 2 versiegelt (Platzhaus) = 145,00 m<sup>2</sup> (PZS)  
MI 3 versiegelt = 1.411,00 m<sup>2</sup> (OVP/PEU)  
Flächenumfang gesamt: 1.895,00 m<sup>2</sup>



**LEGENDE**

- Bestand: Realnutzung und Biotoptypen**
- Feldgehölze, Alleen, Baumreihen**
- BLM Mesophilies Laubgehölz
  - BLY Gebüsch aus überwiegend nichtheimischen Sträuchern
- Trocken- und Magerrasen, Zwergstrauchheiden**
- TMD Ruderalisierter Sandmagerrasen
- Grünland und Grünlandbrachen**
- GMF Frischwiese
- Staudensäume, Ruderalfluren, Trittrassen**
- RHK Ruderaler Kriechrasen
  - RHU Ruderaler Staudenflur
- Grünanlagen der Siedlungsbereiche**
- PWX Siedlungsgehölz aus heimischen Baumarten
  - PWY Siedlungsgehölz aus nichtheimischen Baumarten
  - PEG Artenreicher Zierrasen
  - PER Artenarmer Zierrasen
  - PEU Nicht oder teilweise versiegelte Freifläche, teilweise mit Spontanvegetation
  - PZS Sonstige Sport- und Freizeitanlage
  - PSJ Sonstige Grünanlage ohne Altbäume
- Biotoptypen der Siedlungs-, Verkehrs- und Industriezonen**
- O Gebäude/ Siedlung
  - OVF Versiegelter Rad- und Fußweg
  - OVU Wirtschaftsweg, nicht- oder teilweise versiegelt
  - OVW Wirtschaftsweg, versiegelt
  - OVL Straße
  - OVP Parkplatz
  - FL Bahndamm
- Quelle: Anleitung für die Kartierung von Biotoptypen und FFH-Lebensraumtypen (LUNG 2013)
- Bestand: Brutvögel und Zauneidechse**
- NT Reviermittelpunkt Brutpaar mit Artenkürzel
  - ZE Fundort Zauneidechse
  - A Amsel
  - BA Bachstelze
  - BM Blaumeise
  - DG Dorngrasmücke
  - FL Feldlerche
  - G Goldammer
  - KM Kalmhaise
  - NT Neuntöter
  - R Rotkehlchen
- Sonstiges**
- Einzelstrauch eingemessen
  - Einzelbaum eingemessen
  - Geltungsbereich des Bebauungsplans
  - Vorhandene Gebäude
  - Baugrenze
  - OG öffentliche Grünfläche (Festsetzungen im B-Plan)
  - PG private Grünfläche (Festsetzungen im B-Plan)



Bebauungsplan LU 27 "Helene - von - Bülow - Straße" der Stadt Ludwigslust		
Eingriffs-/ Ausgleichsbilanzierung Bestand und Konflikte		
Verfasser:	<b>WLW Landschaftsarchitekten und Biologen</b> WELLNITZ, RASCH-WELLNITZ, GRÖGER FREIE LANDSCHAFTSARCHITECTEN UND DIPLOMBIOLOGE BWK / SRL / VDI 19288 Ludwigslust, Neustädter Str. 32a, Tel.: 03874/620490, Fax: 03874/620491	
	Datum	Zeichen
bearbeitet:	08/18	S.H.
gez.:	08/18	Li
gepr.:	08/18	B.G.
	Maßstab:	1 : 1.000